



Dalphen Holding



# Katalog

standardu



# Hrubá stavba

- Základová deska



ilustraci foto

- **základová deska** tl. 130 mm, beton C16/20 s jednou vrstvou kari sítí 150/150/6
- **podsypaní ze štěrku** tl. 100 mm vč. hutnění - zaplnění prostoru pod deskou
- ležatá kanalizace, prostupy a chráničky kopoflex pr. 60 mm pro přívod vody a elektřiny
- **ztracené bednění** tl. 300 mm výšky 250 mm vč. betonu C16/20 a armatury vodorovné o průměru 8 mm a armatury R8 ve vzdálenosti po 500 mm svisle
- základové pasy, beton C16/20 šíře 360 mm, vč. zemních prací, zemního pásu a 3 vývody pro hromosvod (rohy, u domovního rozvaděče)
- celková výška základové konstrukce od horní hrany základové desky po základovou spáru bude 1130 mm

# Hrubá stavba

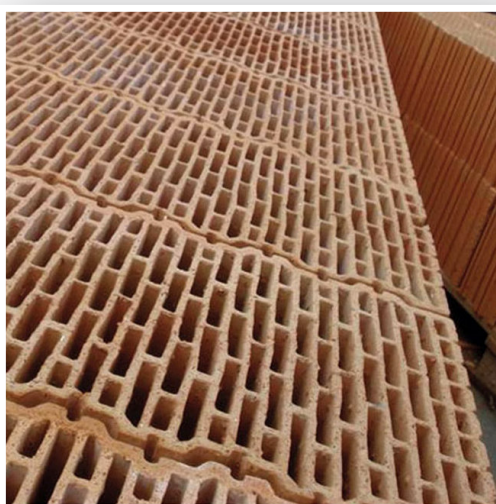
- Zdivo



ilustrační foto



**Ytong**



**Porotherm**



**Heluz**

# Střešní konstrukce

- Střešní konstrukce + krov

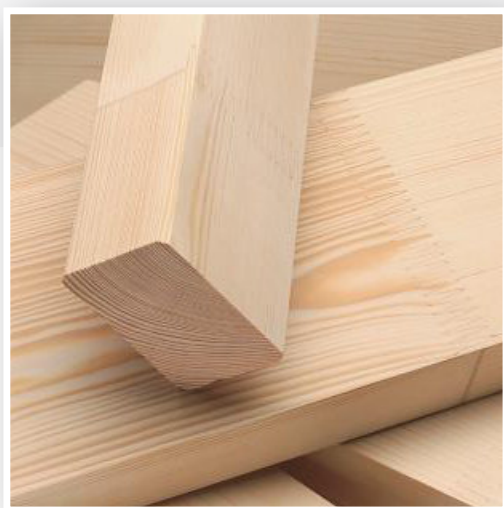


ilustrační foto

**Difúzní fólie**, kontralatě 30 x 50 mm, latě 30 x 50 mm, krytina.

**V podhledech** střechy budou z horní strany krokví připevněny palubková prkna 15 mm na pero a drážku.

**Konstrukce střechy** bude provedena jako krovová. Krokve 80x180mm, difúzní fólie, kontralatě 40 x 60 mm, latě 40 x 60 mm, plechová krytina. Dřevěné prvky budou opatřeny impregnačním nátěrem **Bochemit**. Podbití přesahu střechy bude z palubkových prken 15mm na pero a drážku, opatřeny **ochranným nátěrem**.



**KVH hranol**

# Střecha

- Plechová krytina



ilustrační foto



**EVROvlina** znamená ideální řešení právě pro Vaši střechu, je vhodná jak pro rekonstrukce, tak pro novostavby. Krytina vyniká nízkou hmotností do 5 kg/m<sup>2</sup>. Je tvarována do profilu vln, které připomínají svým tvarem tradiční skládané tašky.

Plechová střešní krytina je vhodná pro jakoukoli stavbu, pro rekonstrukce i pro novostavby. Je vytvarovaná do profilu vlny, takže připomíná klasické tašky. Na rozdíl od nich je ale lehká a nezatěžuje konstrukci. **EVROvlina** je střešní krytina, kterou lze použít od sklonu 14°, proto je ideální i při stavbě bungalovů nebo při výstavbě průmyslových objektů.

**Plechová krytina EVROvlina** se vyznačuje rychlou montáží, která šetří rozpočet. Výhodné jsou také nízké náklady na údržbu a dlouhodobá životnost. Tu zajišťuje použitý kvalitní materiál. Na střechu poskytujeme záruku až 60 let.



**RAL 9006**



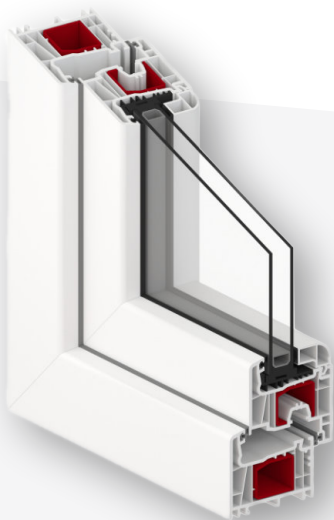
**RAL 7016**

# Okna

- Plastová okna SALAMANDER



ilustrační foto

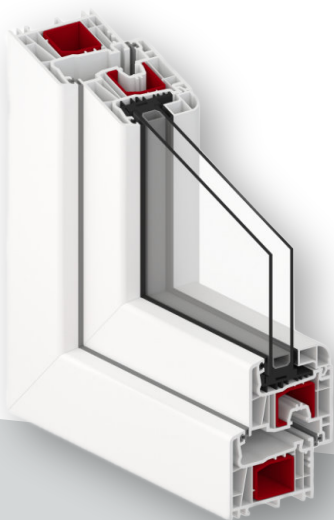


## BluEvolution 92

- 6-ti komorová konstrukce
- stavební hloubka 92 mm
- zasklívání izolačním sklem o šířce až 60 mm
- možnost zasklívání izolačním čtyřsklem
- systém vybaven třemi těsněními
- kování se čtyřmi body proti vloupání na křídle
- kování pracuje v tzv. suché komoře, což zvyšuje jeho životnost
- blokování špatné polohy kliky
- standardní mikroventilace v rohu
- možnost použití skrytého kování,
- charakteristické, mimořádně bílé a lesklé profily

## BluEvolution 82

- 6-ti komorová konstrukce
- stavební hloubka 82 mm
- zasklívání izolačním sklem o šířce až 53 mm
- standardní blokování špatné polohy kliky
- standardní mikroventilace v rohu
- kování se čtyřmi body proti vloupání na křídle
- systém vybaven trojím těsněním
- kování pracuje v tzv. suché komoře – což zvyšuje jeho životnost
- dostupné ve variantě s jednoduchým křídlem
- možnost použití skrytého kování



## Streamline 76

- 5-ti komorová konstrukce
- stavební hloubka 76 mm
- zasklívání izolačním sklem šířky až 48 mm
- blokování špatné polohy kliky
- mikroventilace v rohu
- kování standardně se čtyřmi body proti vloupání na křídle
- systém vybaven dvěma těsněními
- dostupná ve variantě s jednoduchým křídlem nebo pololicovaným
- možnost použití hliníkového opláštění Aluskin
- možnost zhotovení oken se sanačním rámem
- možnost použití skrytého kování

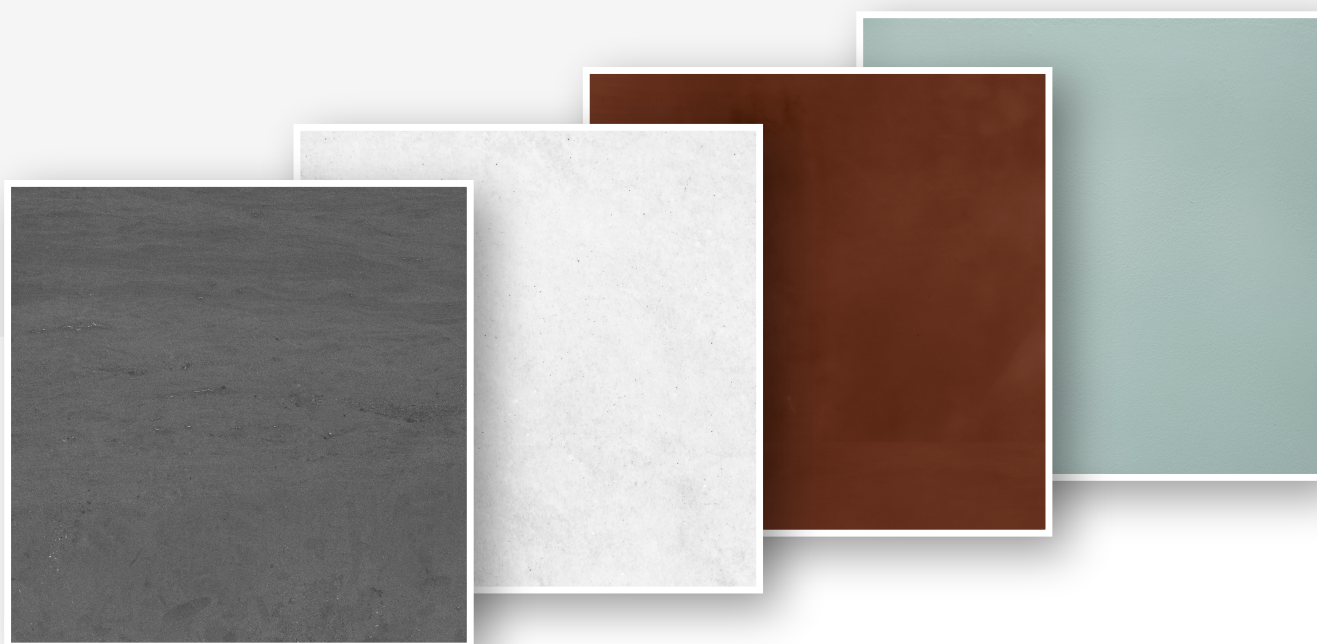
# Omítky a fasády

- Omítky + vnitřní výmalba



ilustrační foto

**Venkovní nátěr** bude proveden jako nátěr dle norem pro podhledové exteriéry. **Vnitřní nátěr** bude proveden akrylovou nebo disperzní bílou vnitřní barvou. **Fasáda** probarvená dle výběru objednatele z kolekce bezpříplatkových odstínů, hrubost zrna 1,5 mm. Vše dle vzorníku Tex-Color Farbsystem 2.0.



# Plastové vchodové dveře

- Dveře s výplní HPL



ilustrační foto

Plastové vchodové dveře s HPL výplní ocení každý, kdo hledá **kvalitu za rozumnou cenu**. Vchodové dveře s HPL výplní jsou z lisované syntetické pryskyřice, a proto:

- jsou **pevné a tvrdé**,
- dobře **odolávají slunečním paprskům** i povětrnostním vlivům,
- máte na výběr **z mnoha různých modelů**, barev a imitací dřeva.

Díky tomu je využijete stejně dobře u klasických vesnických domků jako v moderních stavbách.

U těchto sérií navíc můžete vyměnit svrchní desku z HPL za hliník. A pokud zvolíte desky se silou nad 34 mm, získáte plastové dveře s **výbornými tepelně-izolačními vlastnostmi**.

Stačí si zvolit jednu z **designových řad** plastových dveří HPL a pak už jen doladit vzhled a doplňky.

- **Elegance** – díky svému vzhledu se hodí hlavně do **moderních domů**. Jsou doplněné o rámečky ze speciálního bezdotykového hliníku, který odolává nečistotám.
- **Vizual** – potěší hlavně příznivce **jednoduchosti**. U prosklených částí proto nejsou žádné rámečky.

# Plastové vchodové dveře

- Dveře s výplní HPL



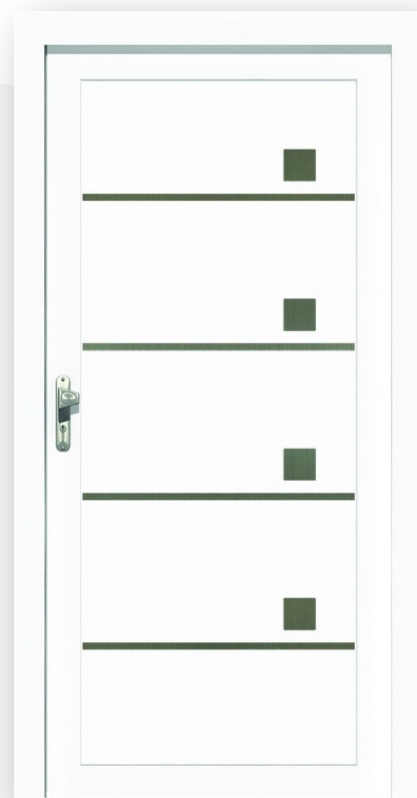
ilustrační foto





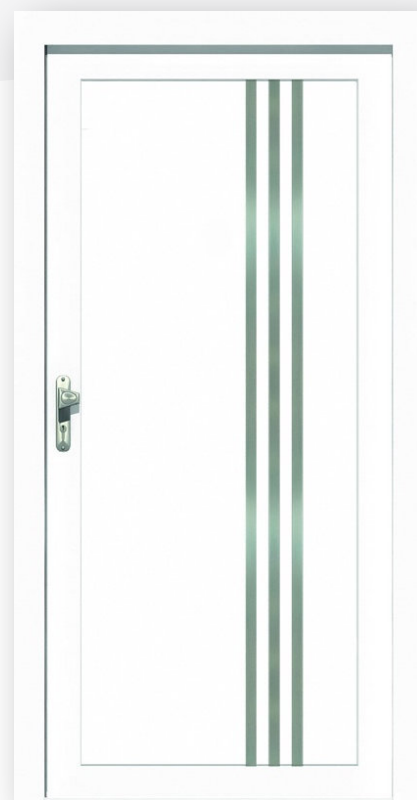
## Hana EG – Elegance

Dveře Hana patří do série HPL Elegance. Díky nerezovým prvkům získávají dveře z této řady zcela osobitý charakter. Při správné kombinaci moderních dekorů nebo barevných odstínů uděláte ze vstupních dveří klenot, který bude zdobit váš dům. U této řady je možné nahradit materiál svrchní desky z HPL za materiál ALU.



## Julie EG – Elegance

Dveře Julie patří do série HPL Elegance. Díky nerezovým prvkům získávají dveře z této řady zcela osobitý charakter. Při správné kombinaci moderních dekorů nebo barevných odstínů uděláte ze vstupních dveří klenot, který bude zdobit váš dům. U této řady je možné nahradit materiál svrchní desky z HPL za materiál ALU.  
**Možnost také v jiném materiálovém provedení: ALU SMART**



# Dveře

- Dveře IRISS vnitřní



ilustrační foto



## POL-SKONE PASSO W04

- možnost výběru skla: matné bílé, matné hnědé, čiré
- rám je z vrstveného, lepeného dřeva, obložený HDF s přírodní dýhou i v laminátu
- křídlo je vhodné pro posuvný systém
- 2-3 ks šroubované, stříbrné závěsy
- jednobodový zámek s připravenými otvory na klíč, vložku nebo zámek WC
- zárubně a posuvný systém si můžete vybrat v doporučeném příslušenství
- **povrchová úprava:** dýhované dekory s UV lakem, v laminátu Lamistone CPL a Silkstone

## POL-SKONE PASSO W04

- možnost výběru skla: matné bílé, matné hnědé, čiré
- rám je z vrstveného, lepeného dřeva, obložený HDF s přírodní dýhou i v laminátu
- křídlo je vhodné pro posuvný systém
- 2-3 ks šroubované, stříbrné závěsy
- jednobodový zámek s připravenými otvory na klíč, vložku nebo zámek WC
- zárubně a posuvný systém si můžete vybrat v doporučeném příslušenství
- **povrchová úprava:** dýhované dekory s UV lakem, v laminátu Lamistone CPL a Silkstone



# Dveře

- Dveře IRISS vnitřní



ilustrační foto



## PORTA FOCUS 4.B

- výplň dutinková dřevotříska, která je vyztužená vnitřním rámem z překližky, celé jsou obložené deskami HDF
- konstrukce křídla je desková ve falcovém systému,
- křídlo má připravené otvory pro zámky (na dózický klíč, vložku nebo knoflík WC)
- 3ks šroubované, stříbrné závěsy
- kulatá úchytka pro posuvné dveře v ceně
- **prosklení:** bílé, matné, tvrzené tl. 8 mm
- křídlo je opatřeno po obvodu těsněním ABS
- zárubně a posuvný systém si můžete vybrat v doporučeném příslušenství
- **povrchová úprava:** laminát CPL HQ 0,2 mm, Portalamino - povrchy s vysokou odolností proti poškrábání

## PORTA FOCUS 4.A

- výplň voština nebo dutinková dřevotříska, která je vyztužená vnitřním rámem z překližky, celé jsou obložené deskami HDF
- konstrukce křídla je desková ve falcovém systému
- křídlo má připravené otvory pro zámky (na dózický klíč, vložku nebo knoflík WC)
- 3 ks šroubované, stříbrné závěsy
- kulatá úchytka pro posuvné dveře v ceně
- **prosklení:** bílé, matné, tvrzené tl. 8 mm
- zárubně a posuvný systém si můžete vybrat v doporučeném příslušenství,
- **povrchová úprava:** foliované - Portadekor, Portasynchro 3D, Portapefect 3D s výraznou strukturou dřeva



# Podlahy

- Vinylové podlahy



ilustrační foto

Vinylové, plovoucí podlahy a lepené vinylové dílce, volba pro Váš domov, kancelář, prodejnu, která vyžaduje elegantní a trvanlivou krytinu. Pokládka je jednoduchá a rychlá díky patentovanému **systému CLICK**, a je připravena k okamžitému zatížení. Podlaha je navíc vhodná pro horkovodní, podlahové vytápění (max. do 27°C).

Vinylový povrch je vysoce odolný, antistatický se snadnou údržbou. K vinylovým podlahám můžete použít podlahové nebo **přechodové lišty CEZAR** v odpovídajícím dekoru nebo podložky pod podlahu různé tloušťky a materiálu.

Všechny vinylové podlahy mají stejné vlastnosti (cena 750 s DPH)

- vinylová podlaha s polyuretanovou ochrannou vrstvou, 100% recyklovatelná
- vhodná pro vyšší zátěž do všech bytových a komerčních prostor
- snadná údržba, dobré izolační schopnosti
- vysoce voděodolná, antistatická, protiskluzná R10
- klasifikace zátěže 33/42
- možnost podlahového horkovodního vytápění do 27°C
- tloušťka podlahy 2,5 mm (nášlapná vrstva 0,55 mm)
- **balení:** 15 ks = 3,37 m<sup>2</sup> (prodej pouze po celém balení)
- **rozměry:** 184,2 x 1219,2 mm



**Projectline  
Dub rustikal**  
55201

**Projectline  
Dub přírodní**  
55205

**Expona Domestic  
Light Saw Mill Oak**  
5824

**Expona Domestic  
Beige Saw Mill Oak**  
5828

**Expona Domestic  
Nordic Oak**  
5831

**Expona Domestic  
Mountain Oak**  
5827



**Expona Domestic  
Blond Harmony Oak**  
5832

**Expona Domestic  
Golden Valley Oak**  
5834

**Expona Domestic  
Sherwood Oak**  
5821

**Expona Domestic  
Manor Oak**  
5837

**Expona Domestic  
Castel Oak**  
5838

# Obklady a dlažby

- Dlažby



ilustrační foto



# Dalžba TAHITI

## 33x33 a 20x40

01  
bílošedá

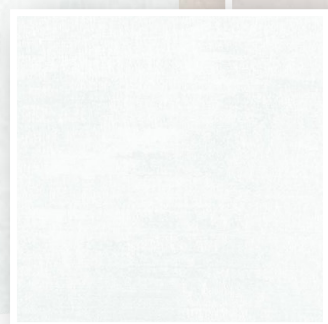
02  
sv. béžová

03  
béžová

04  
hnědá

03  
sv. šedá

04  
šedá



**TAHITI bílá**  
33,3x33,3x0,8  
Značka: Multi  
Kód zboží: DAA3B519.1

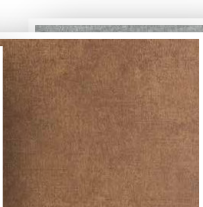
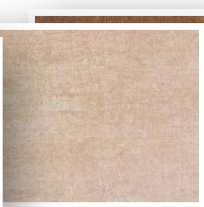
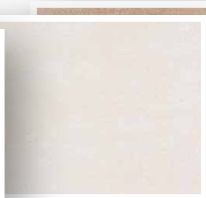
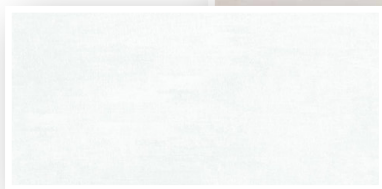
**TAHITI sv. béžová**  
33x33x0,8  
Značka: Multi  
Kód zboží: DAA3B509.1

**TAHITI béžová**  
33,3x33,3x0,8  
Značka: Multi  
Kód zboží: DAA3B510.1

**TAHITI hnědá**  
33x33x0,8  
Značka: Multi  
Kód zboží: DAA3B520.1

**TAHITI sv.šedá**  
33,3x33,3x0,8  
Značka: Multi  
Kód zboží: DAA3B513.1

**TAHITI šedá**  
33,3x33,3x0,8  
Značka: Multi  
Kód zboží: DAA3B514.1



**Tahiti obklad**  
20x40 bílá  
Značka: Multi  
Kód zboží:  
SIKOOE75296

**Tahiti obklad**  
20x40 světle béžová  
Značka: Multi  
Kód zboží:  
SIKOOE75326

**Tahiti obklad**  
20x40 béžová  
Značka: Multi  
Kód zboží:  
SIKOOE75333

**Tahiti obklad**  
20x40 hnědá  
Značka: Multi  
Kód zboží:  
SIKOOE75340

**Tahiti obklad**  
20x40 světle šedá  
Značka: Multi  
Kód zboží:  
SIKOOE75302

**Tahiti obklad**  
20x40 tmavě šedá  
Značka: Multi  
Kód zboží:  
SIKOOE75319

# Koupelny

- Baterie a umyvadla



ilustrační foto



**OPTIMA - LAVELA**  
umyvadlova bez výpusti  
Značka: Optima  
Kód zboží: LA271



**S50 umyvadlo**  
hrnaté 65x49 cm  
Značka: Vitra  
Kód zboží: 5311-003-0001



**Umývatko 35x28cm**  
s otvorem pro baterii  
Značka: Multi  
Kód zboží: EUR913



**MULTI sifon**  
umyv. trub. bez vtoku 5/4 CR  
Značka: Multi  
Kód zboží: SIF611



**Vtok um.5/4,  
clac-clac s malou zátkou CR**  
Značka: Optima  
Kód zboží: VF790CR

# Koupelny

- Vany



ilustrační foto



**Vana Idea PLUS**  
170/75 bez nožiček  
Značka: Laguna  
Kód zboží: ID1700PLUS



**OPTIMA - LAVELA vanová**  
Značka: Optima  
Kód zboží: LA222



**Optima vanový set**  
Basic  
Značka: Optima  
Kód zboží: OPB005



**Nožičky k vanám LAGUNA**  
univerzální  
Značka: Laguna  
Kód zboží: NOHYLAGUNA



**Nožičky k vanám LAGUNA**  
univerzální  
Značka: Laguna  
Kód zboží: NOHYLAGUNA



**MULTI van. sifon**  
6/4x40mm-B/matky  
Značka: Multi  
Kód zboží: E719



**Magnety do obkladů**  
stavitelné  
Značka: Havos  
Kód zboží: MAGNETYST

# Koupelny

- Sprchový kout a baterie



ilustrační foto



**Spr. kout čtverec**

90x90 CR Transparent

Značka: Multi

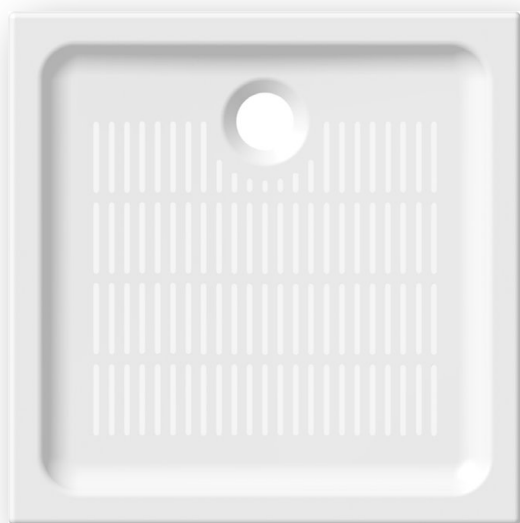
Kód zboží: SIKOMUQ90CRT



**Optima sprchový set Comfort**

Značka: Optima

Kód zboží: OPS070



**Sprch. vanička**

90x90 čtverec, antislip

Značka: Jika

Kód zboží: 8.5372.1.000.000.3



**OPTIMA - LAVELA**

sprchová

Značka: Optima

Kód zboží: LA268



**Sifon ke sprch. vaničce**

pr. 90 mm CR, 0,44l/s

Značka: Multi

Kód zboží: E484CR90

# Koupelny

- WC a modul pro zadržování



ilustrační foto



# VITRA

## Série S50



### S50 zavěsné WC

54,5 cm

Značka: Vitra

Kód zboží: 5618-003-0075



### Sedátko EASY

duroplast, soft-close bílá

Značka: Glacera

Kód zboží: EASY2244

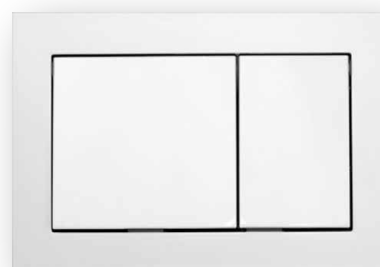


### TECEbox modul

pro WC k zazdění

Značka: Tece

Kód zboží: 9.370.000



### TECEbase tlačítko bílé

Značka: Tece

Kód zboží: 9.240.700

# Tepelné čerpadlo

- IVT Air X50



ilustrační foto

- IVT AIR X a jeho supertichá varianta IVT AIR X S jsou premiantem v nezávislých testech spotřeby elektřiny. Díky vysokému topnému faktoru ušetříte více než s jinými tepelnými čerpadly.
- **Topné faktory:** COP 5,31 (7/35) a COP 4,25 (2/35), nejvyšší průměrný roční topný faktor: SCOP 5,16.
- Sezonní energetická účinnost až **203 %**.
- Teplou vodou nemusíte šetřit. Dostanete **284 l vody o teplotě 40°C**. Zásobník je vyroben z nejodolnějšího nerezů 1.4521.
- Unikátní konstrukční systém "3D puzzle" zjednodušuje výrobu, dopravu i servis. Tato extrémně lehká bezrámová konstrukce z polypropylenových bloků také **perfektně tlumí hluk a vibrace**.
- Velkosériová výroba umožňuje výrobcí výhodnější nákup **nejlepších dostupných kompresorů a výměníků**, díky kterým dosahuje tepelné čerpadlo nejvyšších topných faktorů.
- **Díky svým vlastnostem se AIR X stal již v roce 2016 nejprodávanějším tepelným čerpadlem na českém trhu.**

